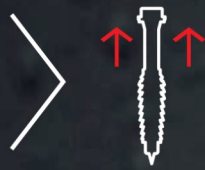


X3 KOTWA RAMOWA O WYSOKICH PARAMETRACH



MAKSYMALNA NOŚNOŚĆ
WYJĄTKOWO WYSOKIE PARAMETRY
WE WSZYSTKICH PODŁOŻACH



**AŻ DO 3 GŁĘBOKOŚCI
ZAKOTWIENIA**
EKSTREMALNA WSZECHSTRONNOŚĆ
I ZNACZĄCE SKRÓCENIE
CZASU MONTAŻU



**ZWIĘKSZONA STREFA
ROZPOROWA**
ZAPROJEKTOWANA DO APLIKACJI
FASADOWYCH I CIESIELSKICH



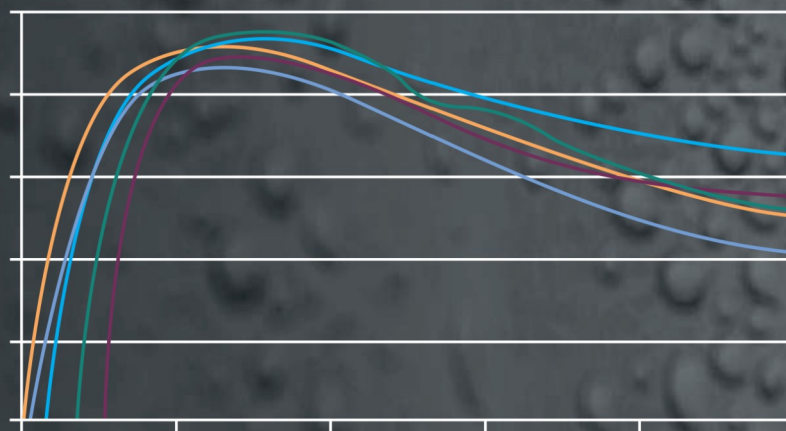
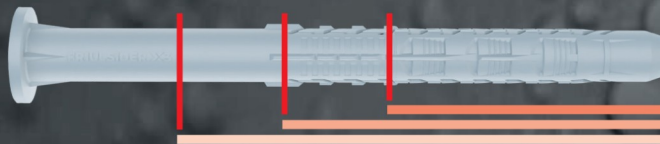
NOŚNOŚĆ

**AŻ DO
2.000
Kg***

**ZREDUKOWANA GŁĘBOKOŚĆ ZAKOTWIENIA
POZWALA NA OSZCZĘDNOŚĆ WIERTEŁ I CZASU MONTAŻU**

Średnica kotwy	Zredukowana głębokość zakotwienia	Standardowa głębokość zakotwienia	Zwiększona głębokość zakotwienia
Ø10	50mm	70mm	90mm*

*dla podłoża gazobetonowego



Test 1

Test 2

Test 3

Test 4

Test 5

*) średnie nośności otrzymane w testach przeprowadzonych w betonie niezarysowanym C20/25 dla kotwy Ø10 osadzonej na głębokość 70 mm. Wartości są orientacyjne i nie mogą być traktowane zamiennie do oficjalnych danych technicznych zawartych w ETA



SUKCES
ZAMOCOWANIA

FRIULSIDER
YOUR FIXING FACTORY

X3



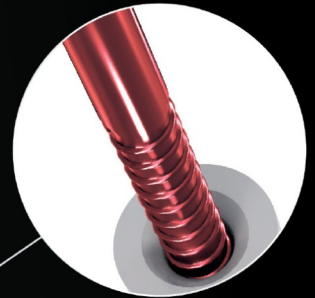
BALISTYCZNA KOŃCÓWKA

Zamknięty koniec kołka i stożkowy kształt ułatwia wprowadzenie w otwór. Podczas rozpirania specjalny kształt zapewnia silne dodatkowe poszerzenie, które prowadzi do zwiększenia odporności na wyciągnięcie.



ZWIĘKSZONA STREFA ROZPOROWA

Wkręt i koszulka wzajemnie współdziałają tworząc innowacyjne rozparcie ze zmiennym kształtem, które gwarantuje wyjątkowe nośności nawet w pustakach, również dla nieregularnych otworów.



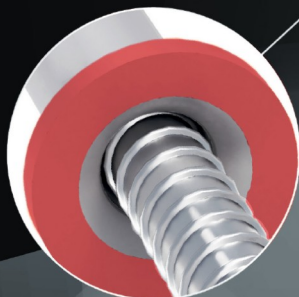
SPECJALNY WKRĘT

Zwiększona średnica gwarantuje wysokie nośności i bezpieczeństwo montażu nawet w betonie zarysowanym. Zaokrąglony kształt gwintu został specjalnie zaprojektowany, aby zabezpieczyć przed zniszczeniem nylonowej koszulki, zwiększyć siłę rozparcia oraz przyleganie kołka do materiału podłoża.



AŻ DO 3 GŁĘBOKOŚCI ZAKOTWIENIA

Zmienna głębokość zakotwienia zapewnia ekstremalną wszechstronność, jeden rodzaj kołka do wielu zastosowań. Zredukowana głębokość zapewnia oszczędności podczas wiercenia i skrócenie czasu montażu.



DUŻY KOŁNIERZ

Przy montażu konstrukcji metalowych wersja z dużym kołnierzem zabezpiecza przed korozją kontaktową pomiędzy wkrętem a elementem mocowanym.



DŁUGIE SKRZYDEŁKA ANTYROTACYJNE

Występują wzdłuż całego kołka zabezpieczając przed rotacją w otworze podczas montażu.



SKRZYDEŁKA POD KOŁNIERZEM

Gwarantują przyleganie koszulki do elementu mocowanego.

 **SUKCES**
ZAMOCOWANIA

Kotwa ramowa X3 C10



Materiał koszulki: Poliamid PA6

Zakończenie koszulki: Bez kołnierza

Materiał wkręta: Stal węglowa klasy 6.8

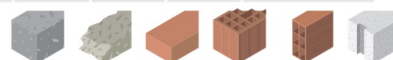
Zabezpieczenie antykorozyjne: Ocynk galwaniczny

Rodzaj łąba: Stożkowy z gniazdem TX



Oznaczenie produktu	Ø [mm]	L [mm]	Gniazdo	tfix [mm] hef red.	tfix [mm] hef std.	tfix [mm] hef zw.	Opakowanie jednostkowe / zbiorcze [szt]
P64602b100600PL	10	60	TX 40	10			50/500
P64602b100800PL	10	80	TX 40	30	10		50/500
P64602b101000PL	10	100	TX 40	50	30	10	50/500
P64602b101200PL	10	120	TX 40	70	50	30	50/300
P64602b101400PL	10	140	TX 40	90	70	50	50/300
P64602b101600PL	10	160	TX 40	110	90	70	50/250

Kategoria podłoża wg ETAG 020: A B C D



Kotwa ramowa X3 H10



Materiał koszulki: Poliamid PA6

Zakończenie koszulki: Szeroki kołnierz Ø18

Materiał wkręta: Stal węglowa klasy 6.8

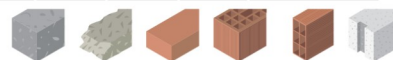
Zabezpieczenie antykorozyjne: Ocynk galwaniczny

Rodzaj łąba: Sześciokątny podkładkowy z gniazdem TX



Oznaczenie produktu	Ø [mm]	L [mm]	Klucz / gniazdo	tfix [mm] hef red.	tfix [mm] hef std.	tfix [mm] hef zw.	Opakowanie jednostkowe / zbiorcze [szt]
P64703b100600PL	10	60	SW 13 / TX 40	10			50/500
P64703b100800PL	10	80	SW 13 / TX 40	30	10		50/500
P64703b101000PL	10	100	SW 13 / TX 40	50	30	10	50/500
P64703b101200PL	10	120	SW 13 / TX 40	70	50	30	50/300
P64703b101400PL	10	140	SW 13 / TX 40	90	70	50	50/300
P64703b101600PL	10	160	SW 13 / TX 40	110	90	70	50/250

Kategoria podłoża wg ETAG 020: A B C D



Kotwa ramowa X3 H10 A4



Materiał koszulki: Poliamid PA6

Zakończenie koszulki: Szeroki kołnierz Ø18

Materiał wkręta: Stal nierdzewna A4

Rodzaj łąba: Sześciokątny podkładkowy z gniazdem TX



Oznaczenie produktu	Ø [mm]	L [mm]	Klucz / gniazdo	tfix [mm] hef red.	tfix [mm] hef std.	tfix [mm] hef zw.	Opakowanie jednostkowe / zbiorcze [szt]
P647030100600PL	10	60	SW 13 / TX 40	10			50/500
P647030100800PL	10	80	SW 13 / TX 40	30	10		50/500
P647030101000PL	10	100	SW 13 / TX 40	50	30	10	50/500
P647030101200PL	10	120	SW 13 / TX 40	70	50	30	50/300
P647030101400PL	10	140	SW 13 / TX 40	90	70	50	50/300
P647030101600PL	10	160	SW 13 / TX 40	110	90	70	50/250

Kategoria podłoża wg ETAG 020: A B C D

